

Novo™-Serie: Modell 460

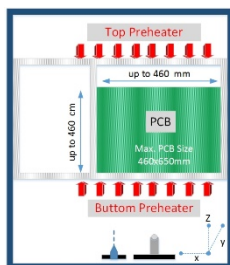
Selektivlötanlage mit optimaler Kombination aus Flexibilität und modularer Bauweise

Eigenschaften und Vorteile

- Wahl zwischen Single- und Dual-Dropjet-Fluxern und Lötiegeln für entweder simultane parallele oder voneinander unabhängige doppelseitige Lösungen
- Parallele Verarbeitung führt zu einer beträchtlichen Erhöhung des Durchsatzes der Maschine während doppelseitige Lösungen mehr Flexibilität beim Löten bieten
- Mit Software-Steuerung können verschiedene Lötlegierungen gewählt werden, ohne dass der Lötiegel gewechselt wird
- Eigenständige Plattform, die Fluxen, Vorwärmen und Löten kombiniert und eine Standfläche von weniger als 3,6 Quadratmeter einnimmt
- Volltitan-Lötiegel, die mit allen Lötlegierungen kompatibel und gleichzeitig leicht und ohne Werkzeuge zu warten sind

Die Novo™ 460 wurde für eine Vielzahl an Selektivlötanwendungen entwickelt und bietet einen enormen Nutzen bei hervorragenden Prozessfähigkeiten. Dadurch ist dieser Maschinentyp ideal für Zellenproduktion geeignet. Zu den hervorstechenden Eigenschaften von Novo™ 460 zählen Dropjet-Fluxen, IR-Vorwärmen und Selektivlöten. Dadurch werden schnellere Verarbeitungszeiten und reduzierte Zykluszeiten beim Löten erreicht.

Vielseitigkeit. Durch seine flexible Konfiguration ist die Novo™ 460-Selektivlötplattform überaus vielseitig und kann für einfache oder parallele Prozesse ebenso ausgerüstet werden wie für doppelseitige Lösungen. Bei Verwendung eines Single-Dropjet-Fluxers und Lötiegels können Leiterplatten bis zu einer Größe von 460 x 460 mm verarbeitet werden.

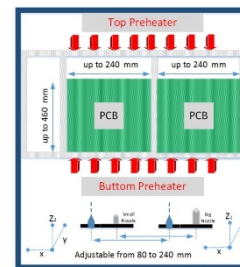


Novo™ 460 in der Konfiguration Flussmittel, Vorwärmen und Löten

Bei einer Konfiguration mit Dual-Dropjet-Fluxern und Dual-Lötiegeln kann die Nova™ 460 in zwei verschiedenen Betriebsmodi verwendet werden und bis zu 2 Platten gleichzeitig verarbeiten. Im parallelen Verarbeitungsmodus



können zwei Leiterplatten gleichzeitig gefluxt und gelötet werden, wodurch die Produktivität der Maschine verdoppelt wird.



Novo™ 460PD in der Konfiguration Flussmittel, Vorwärmen und Löten

Der doppelte Verarbeitungsmodus ermöglicht innerhalb eines Programms ein Löten mit Düsen in unterschiedlichen Größen und führt so zu mehr Flexibilität und Produktivität. Bei Verwendung von zwei verschiedenen Lötlegierungen ist im doppelten Verarbeitungsmodus ein Single-Dropjet-Fluxer mit Dual-Lötiegeln ideal geeignet, weil der Lötiegel nicht manuell getauscht werden muss.

Wert Die umfassenden Prozesslösungen von Nordson SELECT zeichnen sich durch einen hohen Innovationsgrad aus und sorgen für maximale Kapitalrendite und niedrige Gesamtbetriebskosten. Von den ersten Schritten zur Prozessentwicklung bis hin zur Serienproduktion betreut Sie unser erfahrenes weltweites Netzwerk aus Technikern, Applikationsentwicklern und technischen Kundendienst-Mitarbeitern.

Leistungsmerkmale der Nova™ 460

Die Nova™ 460 ist eine fertig konfigurierte Selektivlötplattform, die eine verlässliche und kostengünstige Lösung für viele anspruchsvolle Durchsteckmontage- und SMT-Lötanwendungen mit Mischtechniken darstellt. Dazu gehören:

- Doppelseitige TH-/SMT-Baugruppen
- TH Selektiv- und Miniwellen-Löten
- Löten mit Mehrfach-Lötlegierungen ohne Wechseln der Löttiegel

Parallel- oder Doppelverarbeitungsmodi
mit Doppel-Fluxer und zwei Löttiegeln für gleichzeitiges oder unabhängiges Löten



Parallel-Modus lötet zwei Produkte zur gleichen Zeit, **Doppel-Modus** ermöglicht mehrere Düsendurchmesser oder unterschiedliche Legierungen

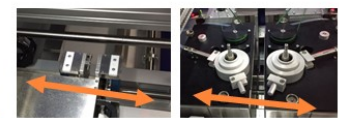
Löttiegel **komplett aus Titan** gefertigt, kompatibel mit allen Legierungen

Zwei-Wege-Beladung und Entladung für schnellen und ergonomischen Betrieb

Kombinierte Standalone-Plattform mit Fluxer, Vorheizung und Löttiegel für höchste Prozessflexibilität

MicroDrop Drop-Jet Fluxer Standard und verfügbar als Doppelfluxer.

Einzel- oder Doppel-Fluxer und Löttiegel für mehr Produktivität und Flexibilität



Automatisch einstellbarer Düsenabstand zwischen 80-240 mm

Standardfunktionen

Integrierte Plattform mit kombinierter Flux-, Vorwärm- und Einzel-Selektivlötstation (460S)
Beidseitiges Lade- und Entladesystem für PCB-Rahmen
Lötrahmen für Leiterplatten
MicroDrop Dropjet-Fluxer
Vorheizen mit Stickstoff
Volltitan-Tiegel und Pumpengruppe
Magnetgekuppelte Schnellwechsel-Lötdüsen
Automatische Niveauüberwachung im Löttiegel
Automatische Wellenhöhenüberwachung
PhotoScan-Editor und Software zur Maschinenkontrolle

- Einfaches Programmieren mit „Point and Click“
- Remote-Steuerung der Maschine
- Remote-Instandhaltung der Maschine
- Netzwerk- und FIS-fähig

TFT-Monitor

Zusätzliche Konfigurationen

Dual-MicroDrop-Dropjet-Fluxer und Dual-Löttiegel und Pumpengruppen für Parallellöten oder doppelseitigen Modus (460PD)

Optionale Funktionen

System zur Erfassung des Flussmittelniveaus
Flux-Prüfsystem zur Dropjet-Kontrolle durch Prozesssteuerung mit Istwertrückführung
Vollflächiges Vorwärmen der Oberseite mit Infrarot
Vollflächiges Vorwärmen der Unterseite mit Infrarot
Pyrometer-Steuerung mit geschlossenem Regelkreis
Prozessbeobachtungskamera und zweiter Monitor
Automatisches Lötendraht-Zuführsystem
Automatisches System zur Lötmittelniveau-Feststellung
System zur Wellenhöheüberwachung
Automatisches Düsenreinigungssystem
System zur Datenerfassung mit Nachverfolgbarkeit aller Prozessparameter
Barcode-Leser

Spezifikationen: Novo™ 460

Bewegungssystem

Z Genauigkeit	±50 µm
Z Wiederholbarkeit ⁽¹⁾ :	±50 µm, 3 Sigma
Z Geschwindigkeit:	0,05 m/s Spitze
X-Y Genauigkeit	±50 µm
X-Y Wiederholbarkeit ⁽¹⁾ :	±50 µm, 3 Sigma
X-Y Geschwindigkeit:	0,2 m/s Spitze

Computer

PC mit Betriebssystem Windows®

Software

PhotoScan „Point-and-Click“-Programmeditor und Software zur Maschinensteuerung

Fassungsvermögen und Gewicht des Lötiegels

Fassungsvermögen ⁽²⁾: Ca. 12,0 kg
Gesamtgewicht des Zinn-Blei-Lots zusammen mit dem Lötiegel und der Pumpengruppe ⁽²⁾: Ca. 22,4 kg
Gesamtgewicht des bleifreien Lots zusammen mit dem Lötiegel und der Pumpengruppe ⁽²⁾: Ca. 19,7 kg

Lötbarer Bereich (X-Y)

Einfacher, paralleler oder doppelter Betriebsmodus ^(3, 4):
Max. 460 x 460 mm

Mögliche Leiterplatten-Größen

Max. Leiterplatten-Größe 460 x 46 mm

Freiraum der Platine

Max. Höhe auf der Oberseite der Platine 120 mm
Max. Höhe auf der Unterseite der Platine 40 mm

Anlagen-Voraussetzungen

Stellfläche des Systems:	1700 x 2104 mm
Druckluft:	6 bar min., 8 bar max.
Leistung (Netzstrom) ⁽⁵⁾ :	Spannungsversorgung mit 3 Phasen, 400VAC, 50-60 Hz, 2-12 kW, 9-20 A
Stickstoff:	99,99% (4.0) rein, 4-6 bar, 1,3 m ³ /Stunde (einfacher Tiegel), 2,6 m ³ /Stunde (Doppeltiegel)
Belüftung:	Rückseite 150 m ³ /Stunde, 100 mm Leitungsdurchm.
Gewicht der Anlage ^(6, 7) :	900 kg

- (1) Wiederholbarkeit wird bei voller Nenngeschwindigkeit des Systems gemessen.
- (2) Lötleistung und Gesamtgewicht des Lötiegels und der Pumpengruppe variieren je nach Lötlegierung.
- (3) Platinengröße im Parallelbetrieb und im doppelseitigen Modus reduziert
- (4) Für kleinere oder größere Platinen / Träger kontaktieren Sie bitte den Hersteller.
- (5) Je nach Zusammenstellung variiert die elektrische Leistung.
- (6) Je nach Zusammenstellung variiert das Gewicht der Anlage.
- (7) Abhängig von der Zusammenstellung. Andere Zusammenstellungen sind erhältlich. Wenden Sie sich an Nordson SELECT.

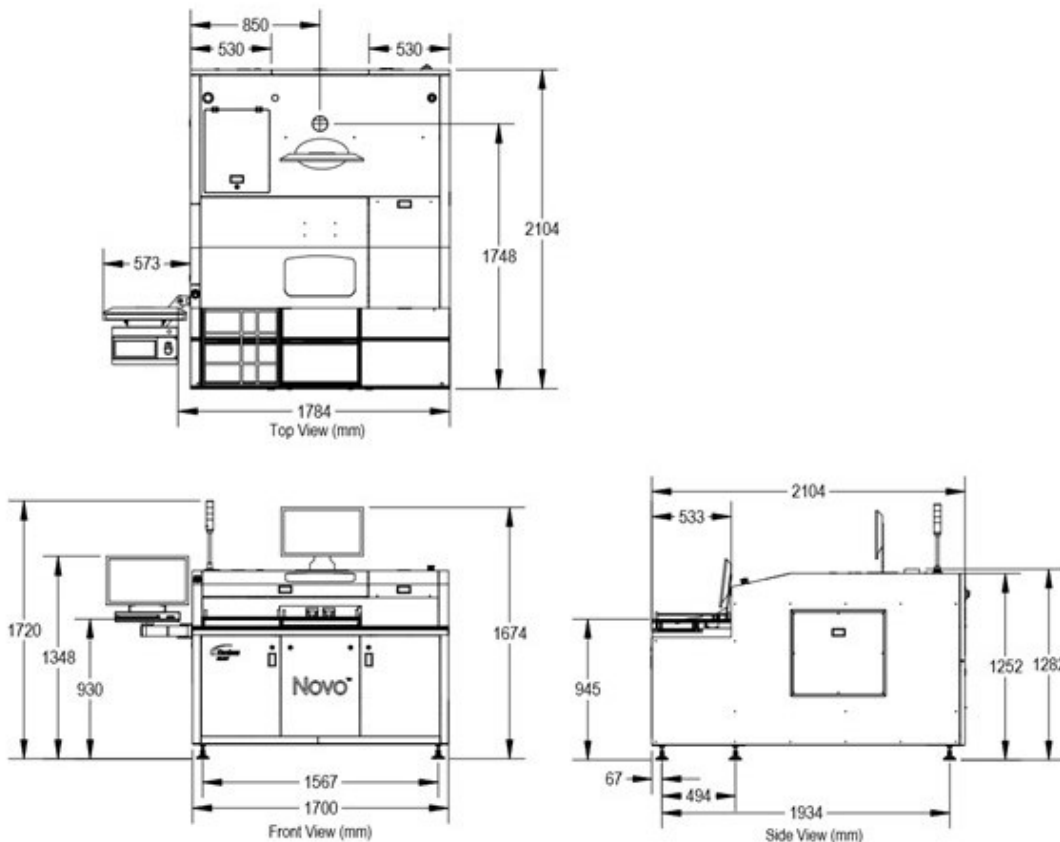
Windows ist eine in den USA und anderen Ländern eingetragene Marke von Microsoft Corporation.

Eingehaltene Normen

SMEMA, CE

Möglicherweise stehen zusätzliche Optionen zur Verfügung: kontaktieren Sie Nordson SELECT, um mehr zu erfahren.

Abmessungen in Millimeter



Nordson SELECT Inc.
Büro Deutschland
+49 (0) 7273 949466 0 Telefon
sales.eu@nordsonselect.com E-Mail
Perlackerstraße 11
76767 Hagenbach
Deutschland
www.nordsonselect.com

Ausgabe vom 15.08.2017

Für weitere Informationen
kontaktieren Sie Ihren Vertreter
vor Ort oder Ihr Regionalbüro.

Nordsonselect.com

Nordamerika

Hauptsitz

Spokane Valley, WA, USA

+1.509.924.4898

info@nordsonselect.com

China

E-Mail:

info@nordsonselect.com

Schanghai

+86.21.3866.9166

Peking

+86.10. 8453.6388

Kanton

+86.20.8554.9996

Europa

Maastricht, Niederlande

+31. 43.352.4466

info@nordsonselect.com

Japan

Tokio

+81.3.5762.2801

Info@nordsonselect.com

Korea

Seoul

+82.31.765.8337

info@nordsonselect.com

Indien

Madras

+91. 44.4353.9024

info@nordsonselect.com

Südostasien/ Australien

Singapur

+65.6796.9514

info@nordsonselect.com

Taiwan

+886.229.02.1860

info@nordsonselect.com